

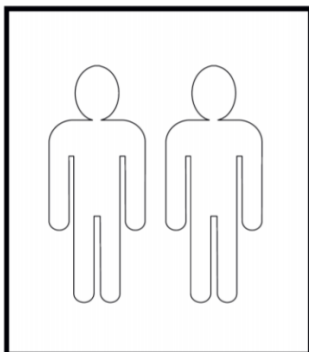
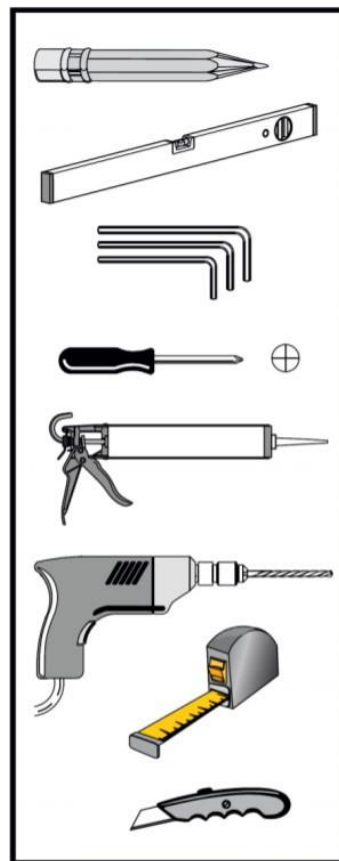


Інструкція по монтажу душової двері розпашної GRONIX® Door серія арт. GD, GD2



Специфікація

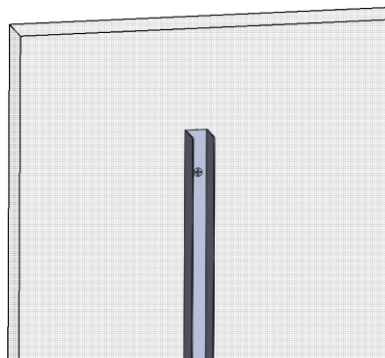
- Скло вклеєне в профіль – 1 шт для моделі GD2
- Скло – дверна частина
- Тримач кутувий від 900 мм в моделі GD2
- Силіконові ущільнювачі
- Дверна ручка
- Петлі
- Дюбелі, саморізи



Встановлення стінового профілю

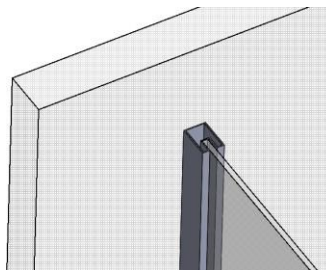
Крок 1.1 .

Закріпіть за допомогою дюбелів і саморізів стіновий профіль до стіни. (для моделі GD2)
Важливо! Перед тим як закріпити профіль перевірте рівнем деталь на вертикальність.



Крок 1.2 .

Відповідну частину стінового профілю зі склом з'єднайте з частиною 1 попередньо закріплену до стіни



Крок 2.

На скло встановити дверні петлі. Дверні петлі бувають різних модифікацій і дизайнів.

Петлі скло-скло в моделі GD2 закріплюються на нерухоме скло і дверну частину.

Петлі стіна-скло в моделі GD закріплюються на стіну за допомогою дюбелів і саморізів і на скло двері.

Крок 3.

Закріпити дверну ручку на відкривну частину.

Крок 4.

Одягнути силіконові ущільнювачі на низ скла, на края скла який межує зі стіною. В місцях петель – підрізати силіконовий ущільнювач таким чином щоб він був одягнутий на

ділянках скла де немає петель.

Крок 5.

Верхній кутовий тримач одягти на скло і закріпити на стіні за допомогою саморізів (в моделях GD2 при ширині від 900 мм)

Крок 6.

Після того, як душові двері будуть виставлені і перевірено щільне примикання ущільнювача зі стіною, з внутрішньої сторони з'єднати за допомогою саморізів два профілі.

В моделі GD немає профілю, який нівелює нерівність стін, тому невеликі зазори можна знівелювати за допомогою регулювання петлі, за допомогою силіконового ущільнювача.

Крок 7.

Для забезпечення герметичності душової двері, після монтажу нанести прозорий силікон в місцях з'єднання профіль - стіна і стіна - підлога.

Час повного висихання силікону не менш 12 годин.